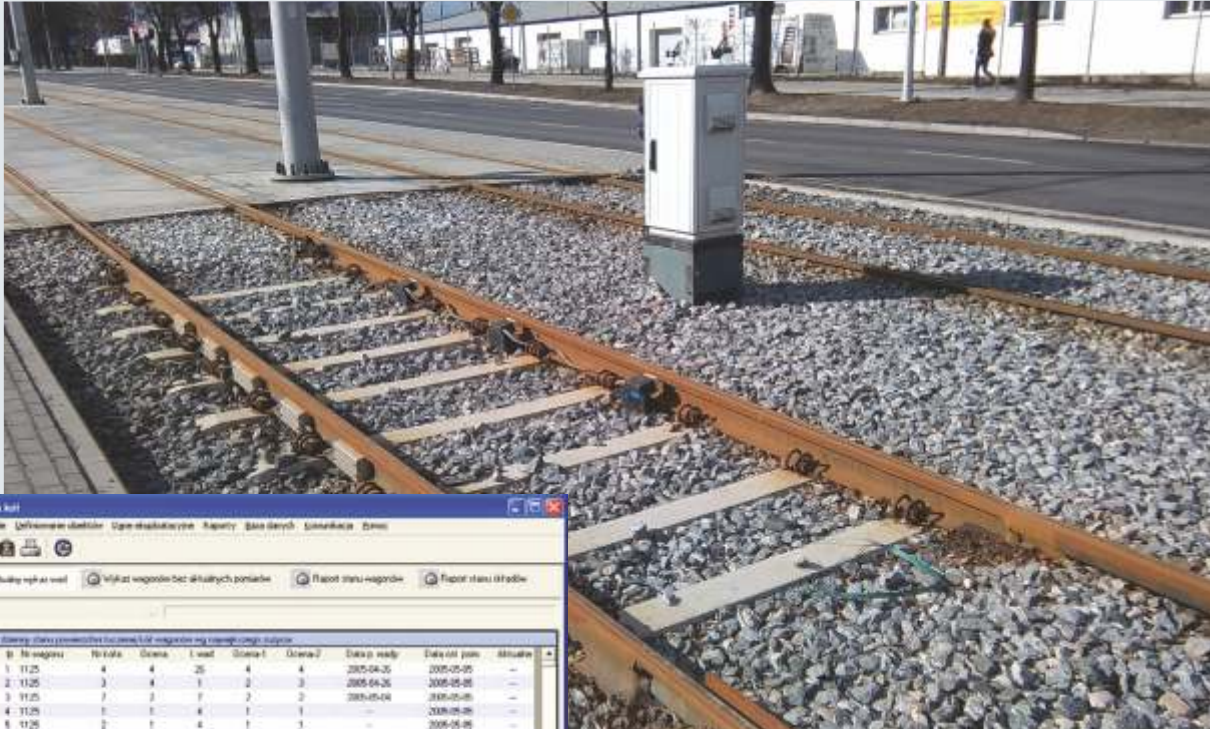


# WFDS SYSTEM WYKRYWANIA PŁASZCZYZN I NALEP KÓŁ TABORU



№	№ wagonu	№ koła	Osieć	L wał	Osieć 1	Osieć 2	Data pomiaru	Data ostat. pomiaru	Klasa
1	1125	4	4	25	4	4	2005-04-26	2005-05-26	---
2	1125	3	4	1	2	3	2005-04-26	2005-05-26	---
3	1125	7	3	7	2	2	2005-05-04	2005-05-26	---
4	1125	1	1	4	1	1	---	2005-05-26	---
5	1125	2	1	4	1	1	---	2005-05-26	---
6	1125	5	1	4	1	1	---	2005-05-26	---
7	1125	6	1	4	1	1	---	2005-05-26	---
8	1125	8	1	4	2	2	---	2005-05-26	---
9	628	7	4	2	4	1	2005-05-04	2005-05-26	---
10	628	6	2	2	2	1	2005-05-04	2005-05-26	---
11	628	1	2	1	1	1	2005-05-05	2005-05-26	---
12	628	1	1	3	1	1	---	2005-05-26	---
13	628	2	1	3	1	1	---	2005-05-26	---
14	628	4	1	3	1	4	---	2005-05-26	---
15	628	5	1	3	1	1	---	2005-05-26	---
16	628	6	1	3	1	1	---	2005-05-26	---
17	476	6	4	1	---	---	2005-05-04	2005-05-24	---
18	476	4	2	1	---	---	2005-05-04	2005-05-24	---

Automatyczny system pomiarowy pozwala na klasyfikację stanu powierzchni tocznej kół poprzez wykrywanie płaszczyzn i nalep.

Dostarczane z systemem oprogramowanie daje możliwość zarządzania informacją o wagonach, gromadzenia informacji o przebiegu ich eksploatacji, wizualizacji klas wad kształtu kół, a także generowania protokołów ich zużycia.

Wbudowany w torowisko system pomiarowy pracuje bezobsługowo. Sygnały pomiarowe są gromadzone i analizowane przez autonomiczny układ sterowania. Wyniki pomiaru pobierane są automatycznie, drogą radiową, przez działające na komputerze operatora oprogramowanie.

Wagony są automatycznie identyfikowane, a wyniki pomiarów są zapamiętywane dla każdego z kół z osobna. W systemie przechowywane są archiwalne wyniki pomiarów oraz inne informacje dotyczące eksploatacji i obsługi serwisowej kół w tym obracania wózków.



## Przykładowe rejestrowane czynności obsługi serwisowej

Likwidacja płaszczyzn, nalep lub owalu

Obracanie wózka

Pomiar profilu i średnicy koła

Pomiar nalep i płaszczyzn kół

Reprofilowanie kół na tokarce podtorowej

Wymiana kół i wózków

## System umożliwia generowanie różnych raportów

- » Zweryfikowane efekty wdrożenia systemu
- » Poprawa gospodarki kołami
- » Obniżenie poziomu hałasu na terenach miejskich



**P.U.T. GRAW Sp. z o.o.**

ul. Karola Miarki 12  
44-100 Gliwice  
tel./fax.: 32 231 70 91  
e-mail: info@graw.com

**[www.graw.com](http://www.graw.com)**